



SEMINARIO EVANGÉLICO DE PUERTO RICO
DECANATO ACADÉMICO
OFICINA DE AVALÚO INSTITUCIONAL

RESULTADOS DE LOS ENSAYOS DE INTEGRACIÓN 2018 (N=21)

A. Áreas de Competencias

Figura 1: Resultados generales en la meta de aprendizaje: (1.2) *Formula un argumento teológico razonable y coherente como resultado de un proceso de reflexión sobre la tradición cristiana y el ministerio de la iglesia.*

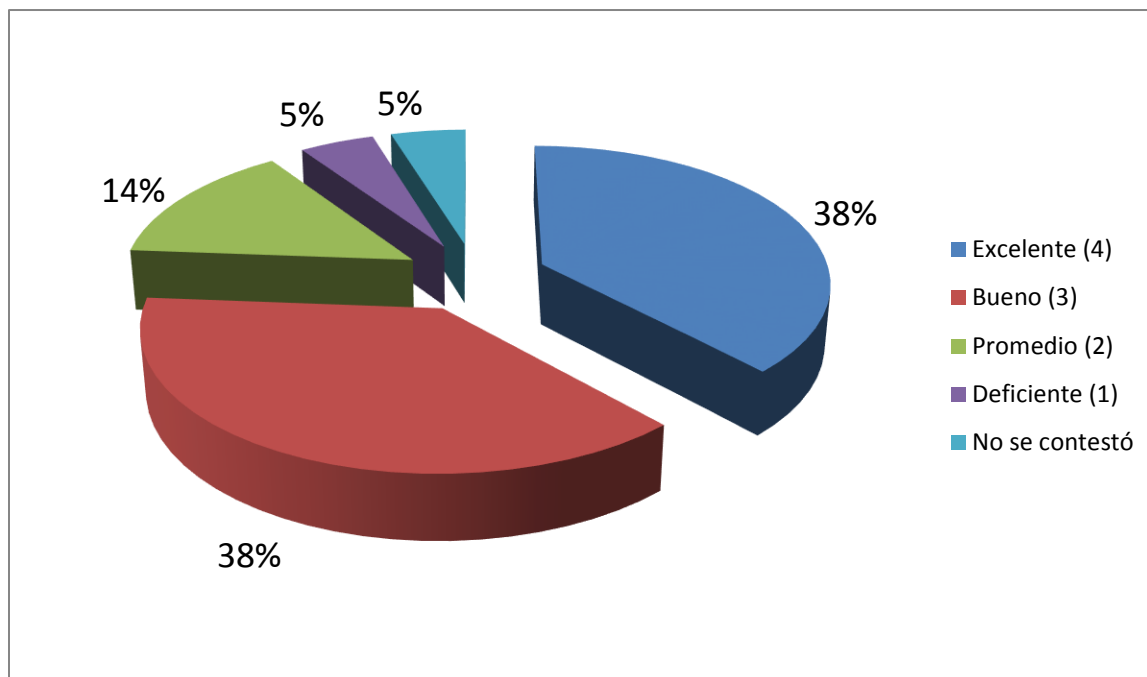


Figura 2: Resultados generales en la meta de aprendizaje: (1.3) *Maneja la metodología crítica y hermenéutica para el análisis de las escrituras, textos históricos, y documentos teológicos.*

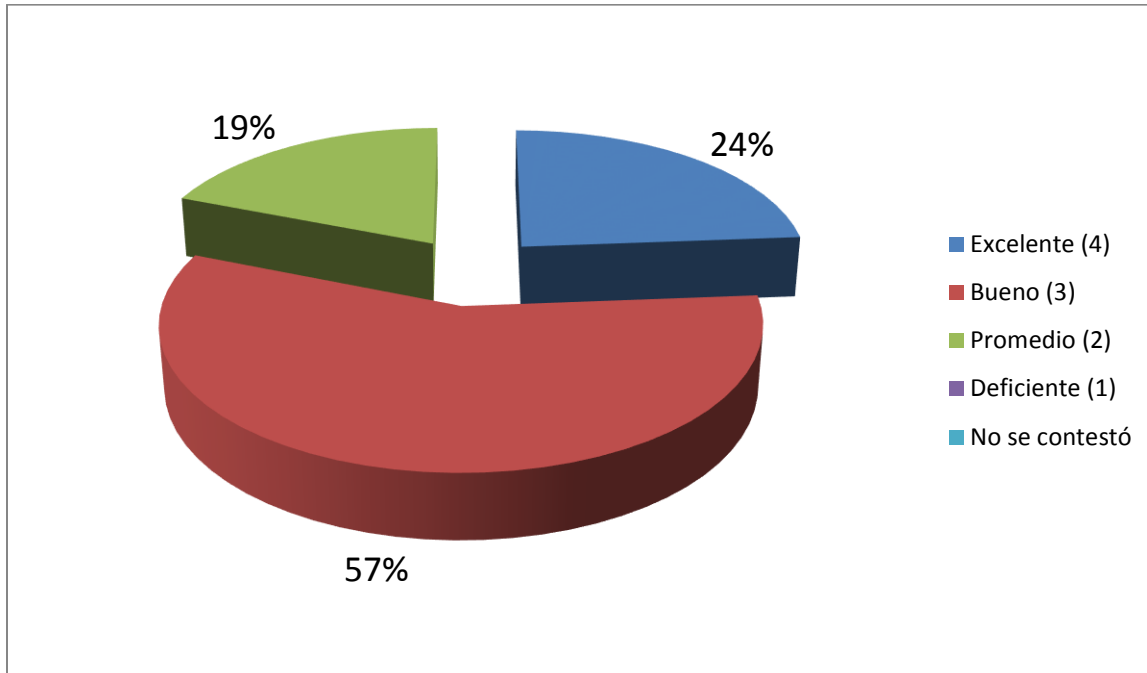


Figura 3: Resultados generales en la meta de aprendizaje: (2.1) *Identifica rasgos prominentes de su contexto ministerial y cómo estos afectan la pastoral.*

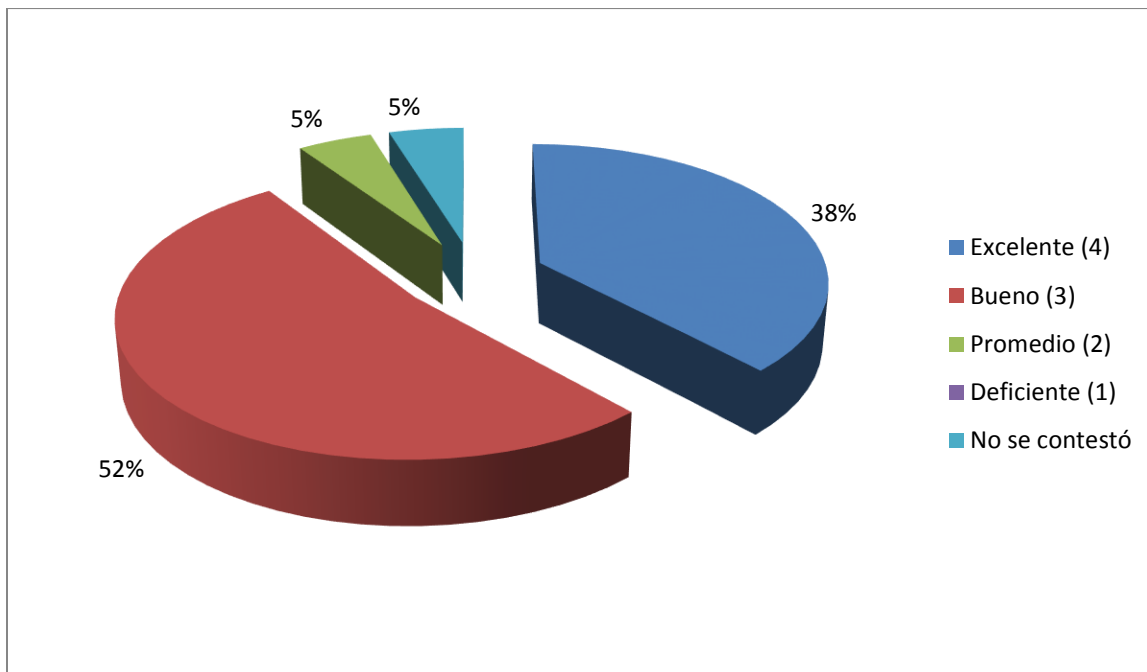


Figura 4: Resultados generales en la meta de aprendizaje: (2.3) *Articula una posición clara de su rol ministerial en los diferentes niveles de acción pastoral: personal, congregacional, nacional, global y ecológica.*

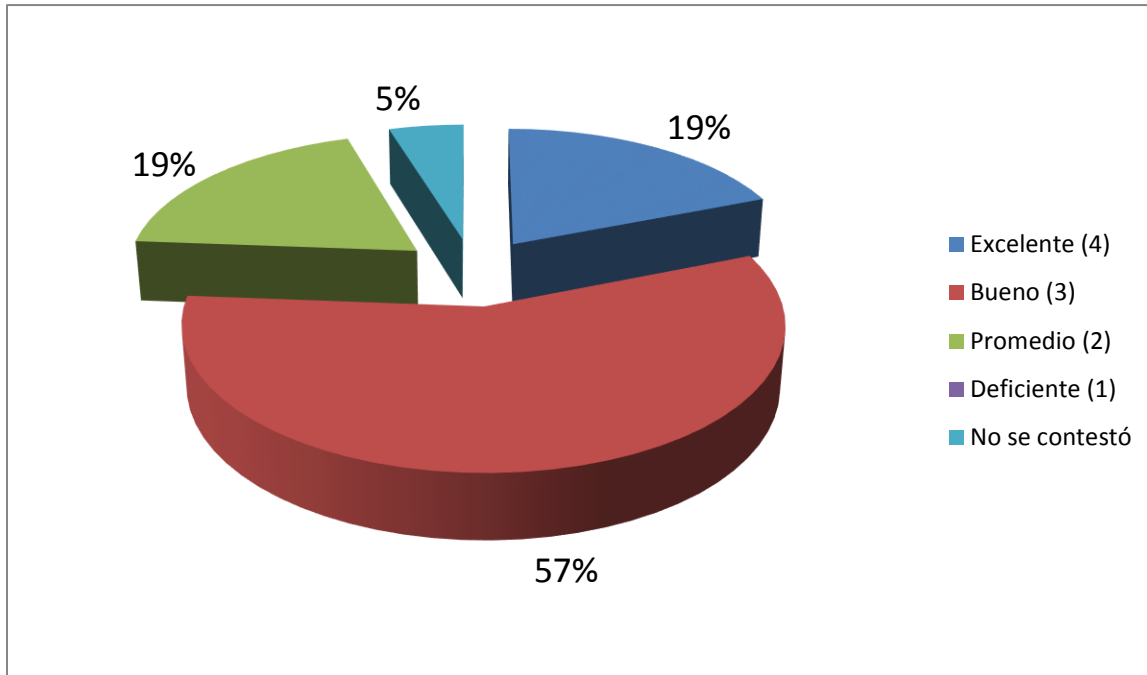


Figura 5: Resultados generales en la meta de aprendizaje: (3.3) *Promueve principios de una pastoral informada por los valores del reinado de Dios; la justicia, la paz, el valor por la diversidad y la solidaridad con la humanidad desprovista y la naturaleza amenazada.*

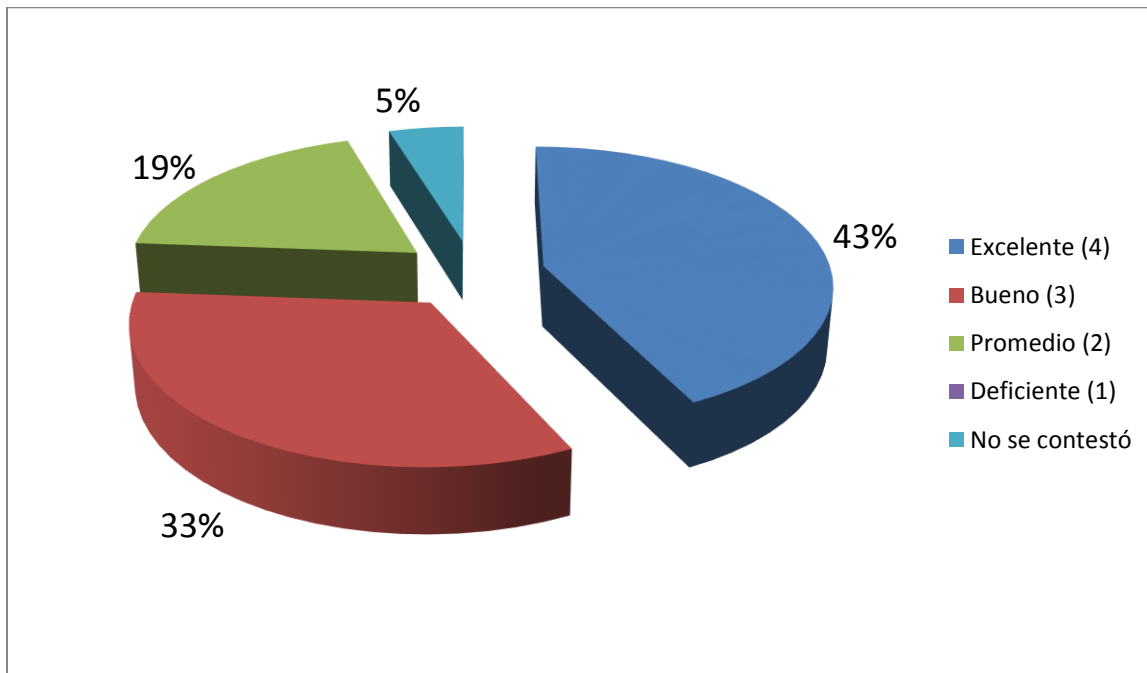


Figura 6: Resultados generales en la meta de aprendizaje: (3.4) *Demuestra destreza para la comunicación verbal y escrita cónsonas a la función profesional que ejercerá.*

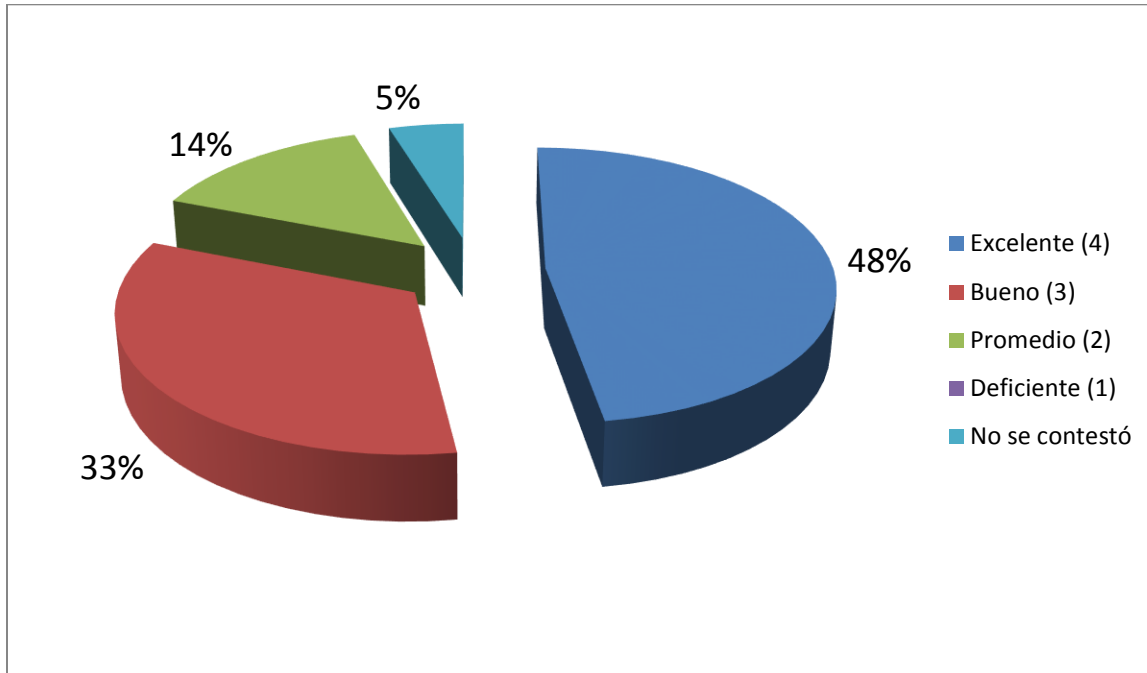


Tabla 1: Resumen del promedio y porcentaje por competencias en la monografía de integración 2018 (n=21).

Competencia	Promedio (\bar{x}) (Escala: máx. 4 min. 1)	Porcentaje (%)
Formula un argumento teológico razonable y coherente como resultado de un proceso de reflexión sobre la tradición cristiana y el ministerio de la iglesia.	3.0	75.0
Maneja la metodología crítica y hermenéutica para el análisis de las escrituras, textos históricos, y documentos teológicos.	2.9	72.6
Identifica rasgos prominentes de su contexto ministerial y cómo estos afectan la pastoral.	3.2	79.8
Articula una posición clara de su rol ministerial en los diferentes niveles de acción pastoral: personal, congregacional, nacional, global y ecológica.	2.9	71.4
Promueve principios de una pastoral informada por los valores del reinado de Dios; la justicia, la paz, el valor por la diversidad y la solidaridad con la humanidad desprovista y la naturaleza amenazada	3.1	77.4
Demuestra destreza para la comunicación verbal y escrita cónsonas a la función profesional que ejercerá.	3.2	79.8
Total	3.1	76.0

B. Destrezas evaluadas en la monografía de integración

Tabla 2: Resumen del promedio y porcentaje por destrezas en las presentación y contenido en la parte escrita de la monografía de integración 2018 (n=21).

Destrezas	Promedio (\bar{x}) (Escala: máx. 10 min. 1)	Porcentaje (%)
Presentación		
Bibliografía	8.86	88.6
Calidad de ortografía	8.57	85.7
Claridad de expresión escrita	8.64	86.4
Contenido		
Organización y exposición de argumentos	8.50	85.0
Exégesis	8.40	84.0
Hermenéutica	8.38	83.8
Teología	8.00	80.0
Historia de la iglesia	8.10	81.0
Teología pastoral y áreas prácticas	8.48	84.8
Integración de competencias	8.50	85.0
Total	8.44	84.4

Tabla 3: Resumen del promedio y porcentaje por destrezas en la defensa oral de la monografía de integración 2018 (n=21).

Destrezas	Promedio (\bar{x}) (Escala: máx. 10 min. 1)	Porcentaje (%)
Manejo de información	8.74	87.4
Capacidad de articular argumentos y respuestas	8.79	87.9
Capacidad para incorporar el material a su vocación ministerial	9.21	92.1
Total	8.91	89.1

C. Notas de los estudiantes en la monografía de integración 2018.

Figura 7: Distribución de las notas obtenidos por los estudiantes en la presentación escrita.

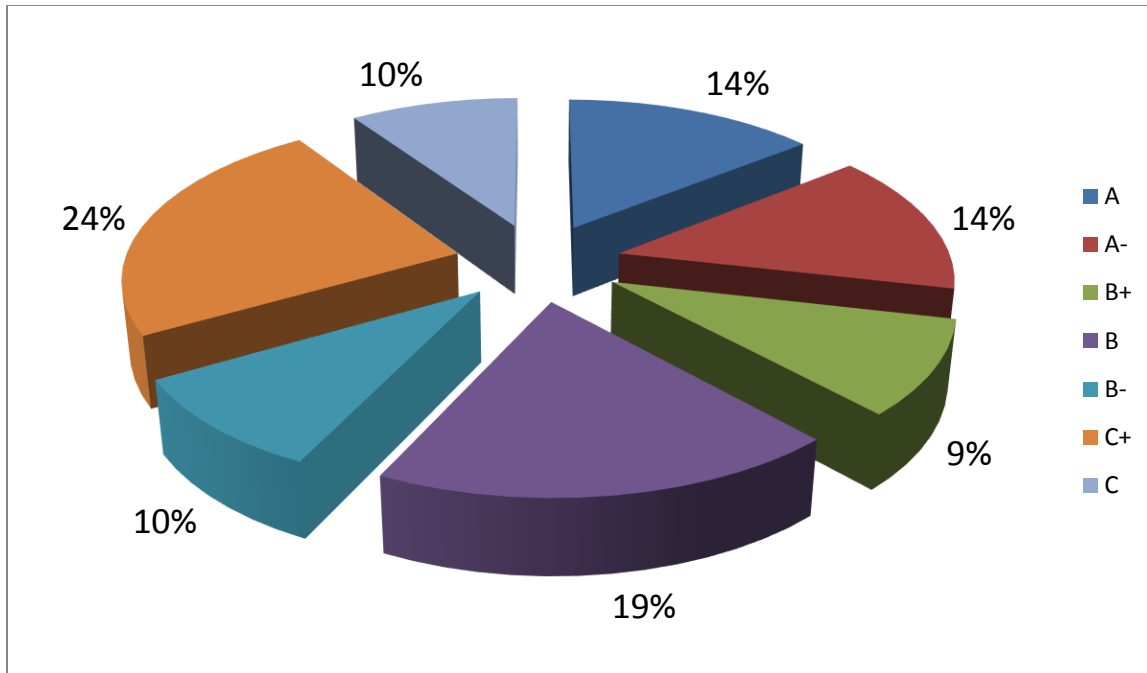


Figura 8: Distribución de las notas obtenidos por los estudiantes en la presentación oral.

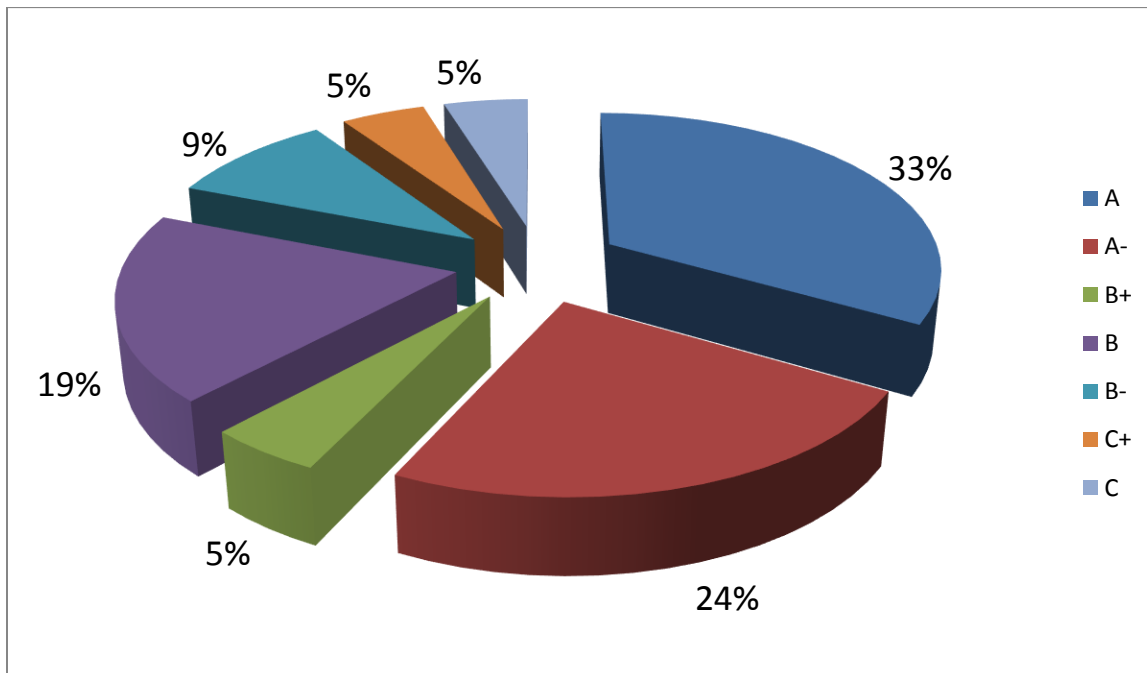
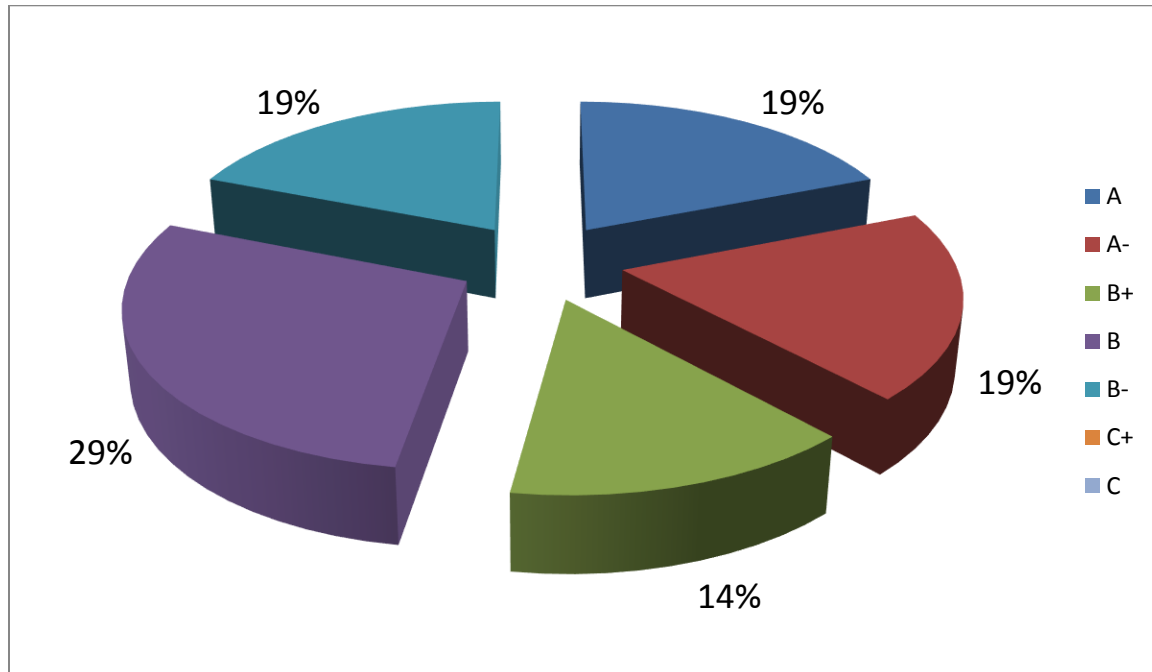


Figura 9: Distribución de las notas finales obtenidos por los estudiantes en la monografía de integración.



D. Títulos de los trabajos monográficos de los estudiantes

1. Las dos caras contra la violencia de la mujer
2. El rol de la iglesia en la crisis de PR
3. El sufrimiento desde el perfil psicológico de Job
4. El cuidado pastoral hacia figuras pastorales
5. Una teología de la salvación holística/pentecostal
6. Retos y desafíos de la iglesia en el s. XXI
7. El papel de la iglesia en momentos de opresión por el estado
8. Mujer, misión de Dios: Fruto de esperanza
9. La importancia de la educación teológica en las primeras edades: Una mirada a la niñez como parte del Cuerpo de Cristo
10. Cristo modelo para una pastoral de personas con diversidad funcional
11. Resiliencia y espiritualidad
12. Vivir la ética cristiana
13. ¿Es Jesús divino?
14. La evangelización: Un acto de solidaridad
15. De camino a la muerte

16. La finitud humana frente a la grandeza de Dios
17. Ecología: Reino de Dios o Reino del caos
18. Santidad practica
19. Espiritualidad
20. Las manifestaciones del Espíritu Santo desde un contexto pentecostal
21. Educación cristiana que integra las generaciones